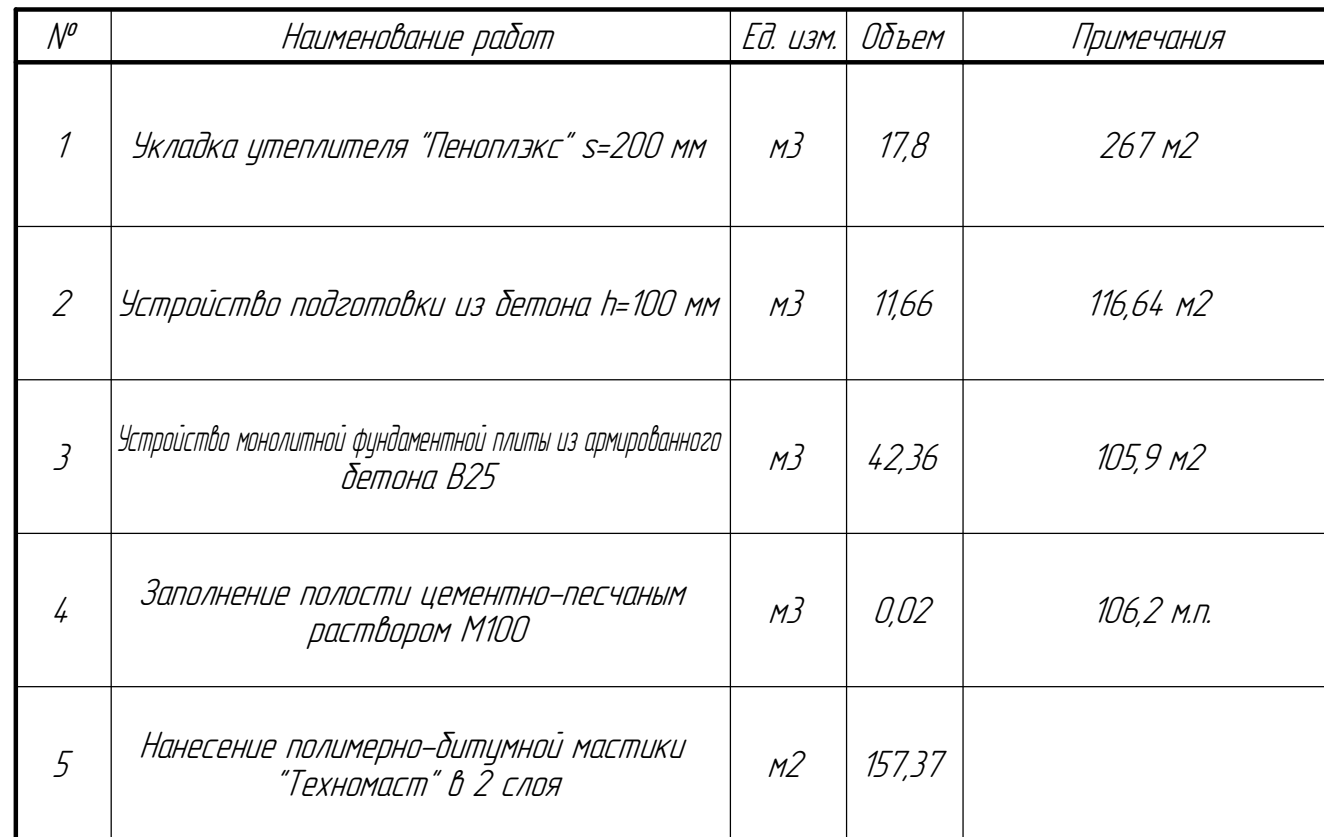


ВОР устройство монолитных ж/б плит входных групп (1 секция)



ВОР устройство подколонников, колонн, ригелей 3 секция

№	Наименование работ	ед. изм	Объем	Примечание
1	Бетонирование подколонников ПМБ (4 шт)	м3	1,96	(0,49 м3 – шт) Состав работ: Изготовление деталей; Армирование; Монтаж опалубки; Укладка греющего кабеля; Бетонирование; Уход за бетоном (прогрев); Демонтаж опалубки.
2	Монтаж колонн (1К1)	шт	4	
3	Монтаж ригелей	шт	8	

ВОР устройство монолитных ж/б плит входных групп (3 секция)

№	Наименование работ	Ед. изм.	Объем	Примечания
1	Укладка утеплителя "Пеноплэкс" $s=200$ мм	м ³	17,8	89 м ²
2	Устройства подготовки из бетона $h=100$ мм	м ³	3,89	38,88 м ²
3	Устройства монолитной фундаментной плиты из армированного бетона В25	м ³	14,12	35,3 м ²
4	Заполнение полости цементно-песчаным раствором М100	м ³	0,01	35,4 м.п.
5	Нанесение полимерно-битумной мастики "Технаст" в 2 слоя	м ²	53	

100

Полимерно-битумная мастика "Техномаст"

Заполнение шва ЦПР м100

-1900

400

-2300

-2400

-2600

100

200

52,400 по балтийской системе

Architectural floor plan of a rectangular building with a central courtyard. The plan is enclosed in a circle with a diameter of 10000. The building's overall dimensions are 7000 by 8900. The central courtyard is 2500 by 4400. The building has a double-line border. Dimensions are given in millimeters.

Key dimensions and features:

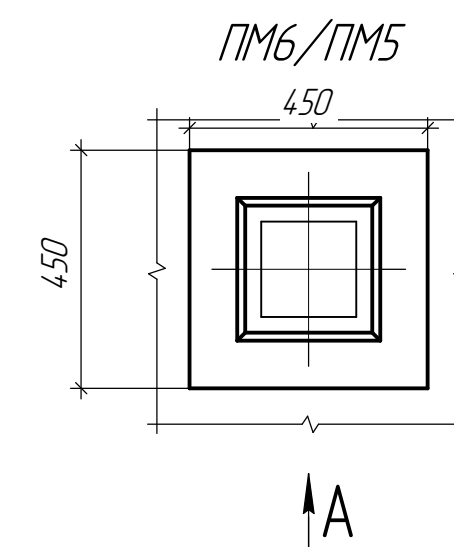
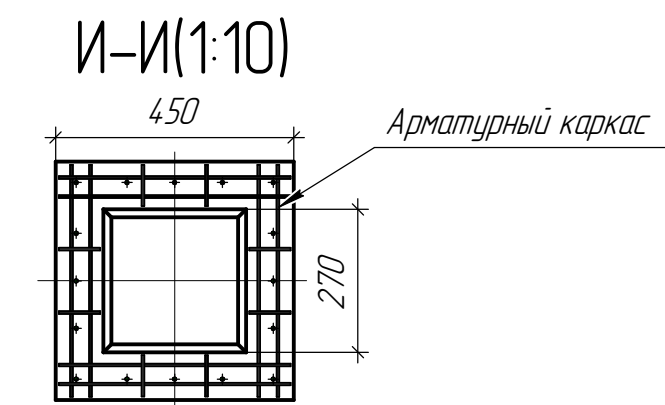
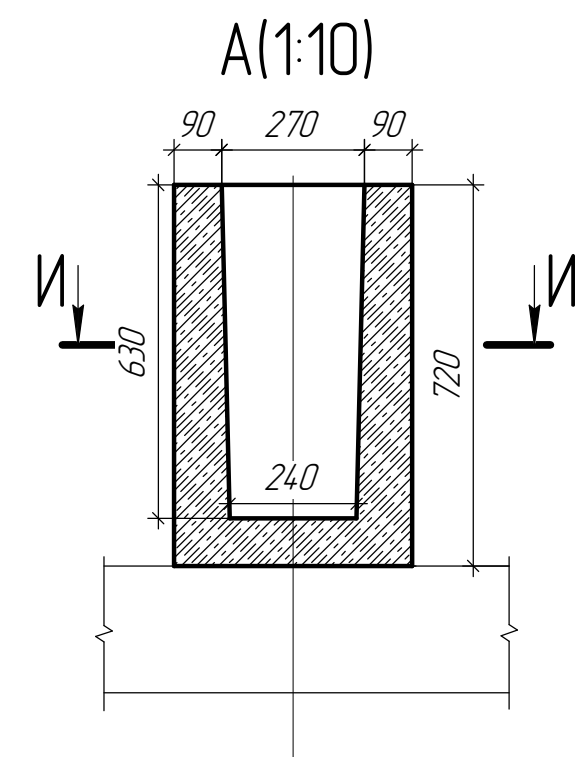
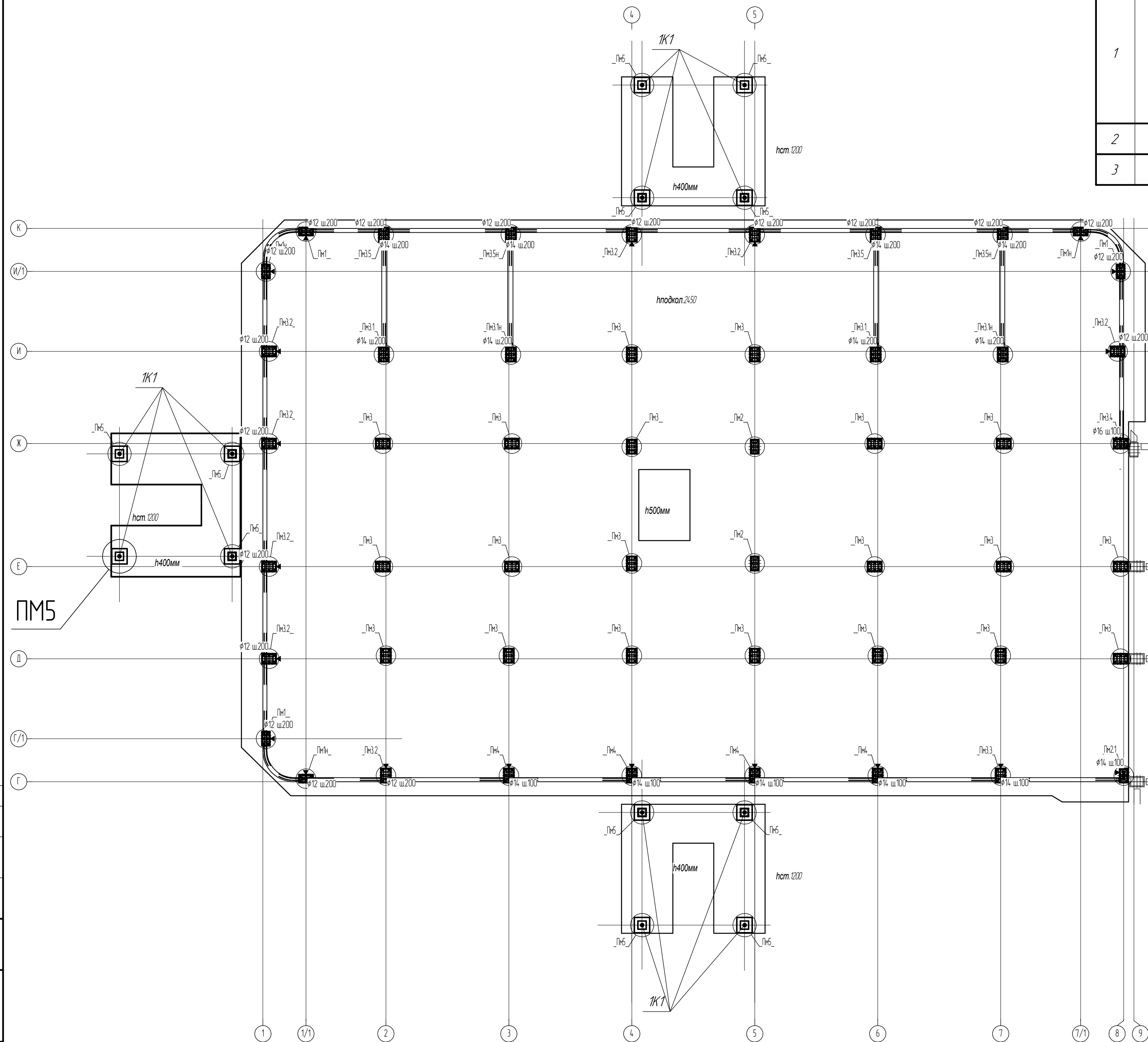
- Overall width: 7000
- Overall height: 8900
- Central courtyard width: 2500
- Central courtyard height: 4400
- Top wall height: 1900
- Bottom wall height: 1500
- Left wall height: 1500
- Right wall height: 6300
- Top wall thickness: 100
- Left wall thickness: 100
- Bottom wall thickness: 100
- Right wall thickness: 100
- Central courtyard width: 2500
- Central courtyard height: 4400
- Top wall height: 1900
- Bottom wall height: 1500
- Left wall height: 1500
- Right wall height: 6300
- Top wall thickness: 100
- Left wall thickness: 100
- Bottom wall thickness: 100
- Right wall thickness: 100
- Central courtyard width: 2500
- Central courtyard height: 4400

[illegible]

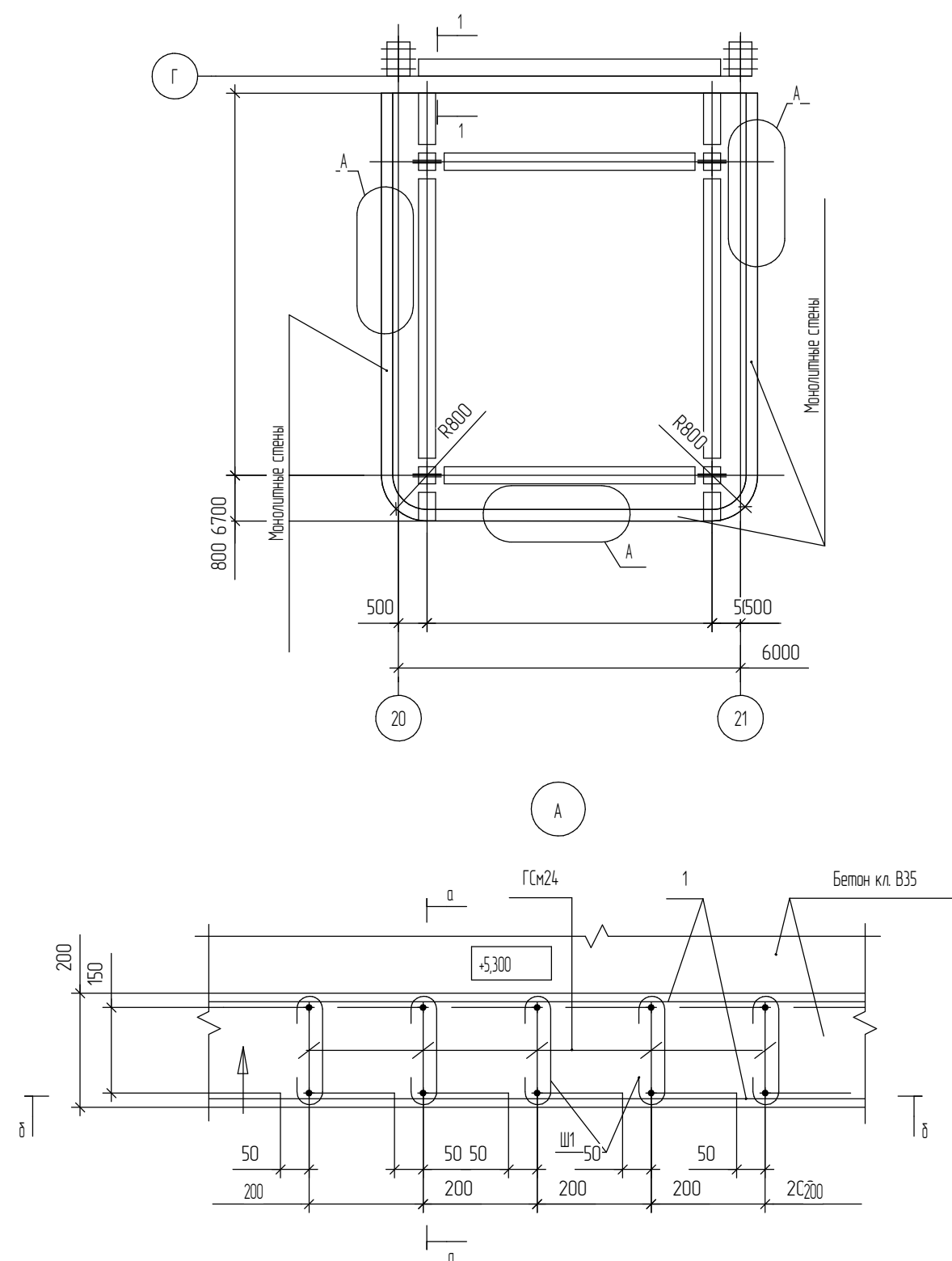
Устройство подколонников, монтаж колонн (1 секция)

Вор устройство колонн, подколонников (1 секция)

№	Наименование работ	ед. изм	Объем	Примечание
1	Бетонирование подколонников ПМ5 (12 шт)	м3	5,88	Состав работ: Изготовление деталей; Армирование; Монтаж опалубки; Укладка греющего кабеля; Бетонирование; Уход за бетоном (прогрев); Демонтаж опалубки.
2	Монтаж колонн (1К1)	шт	12	
3	Монтаж ригелей	шт	24	

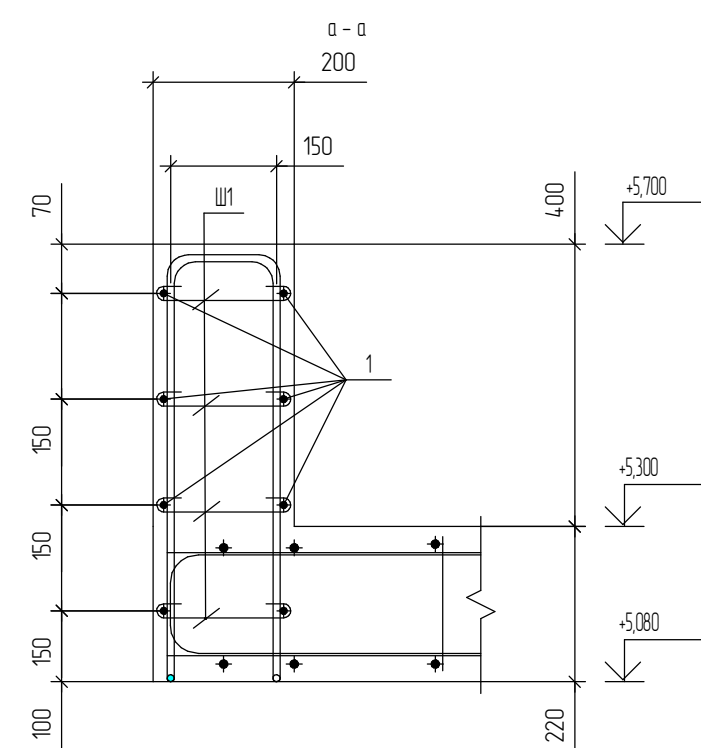
[illegible]

Устройство козырьков ж/д входных групп (3 секция)

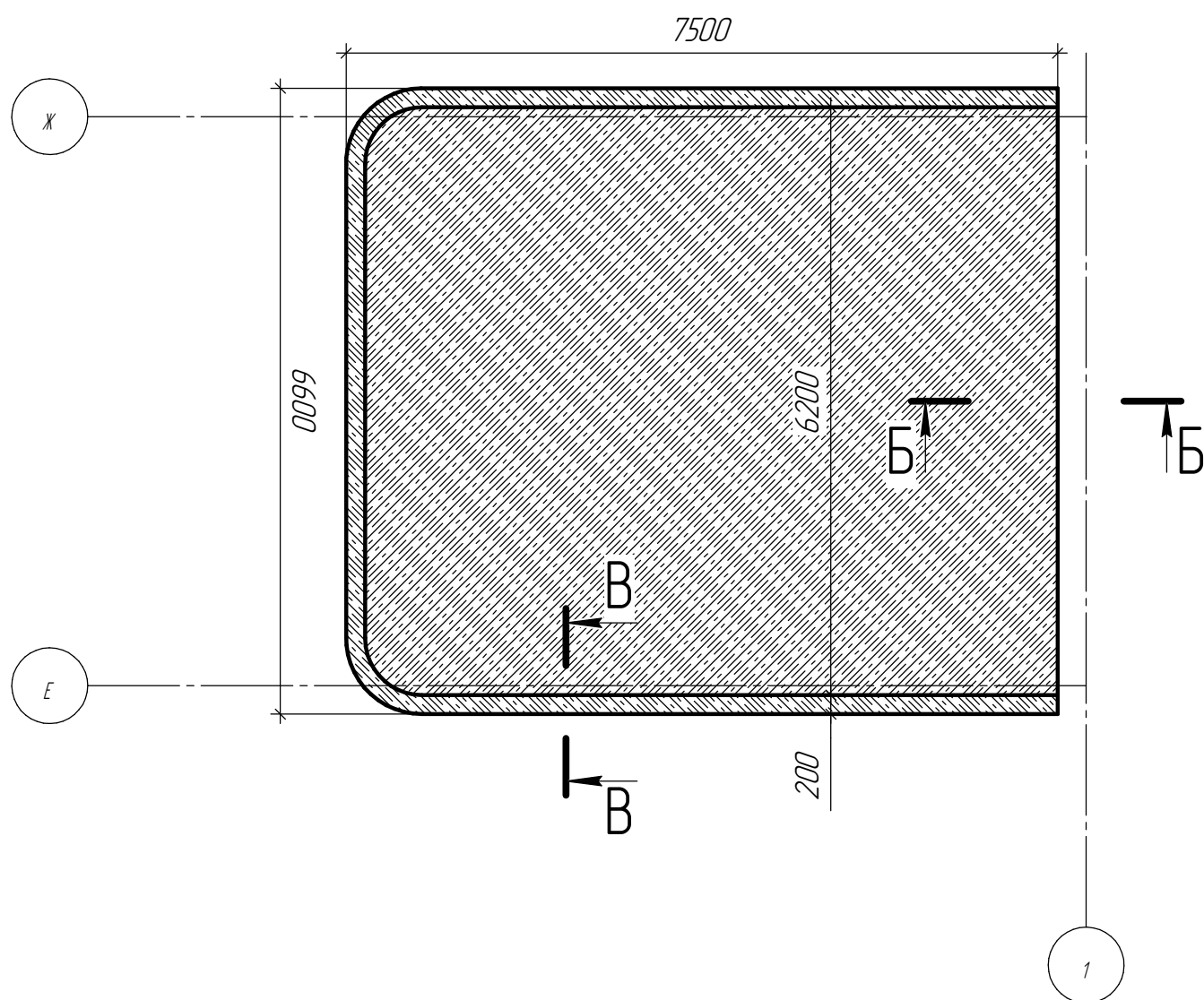
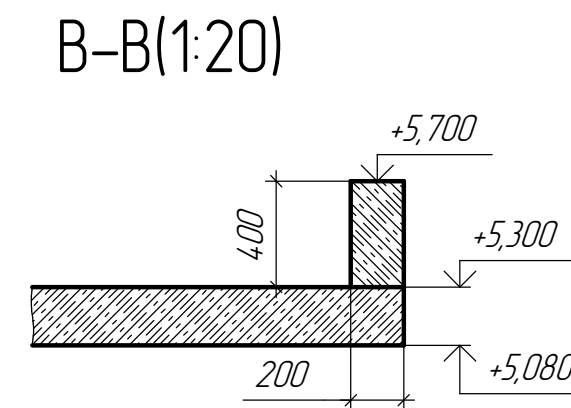
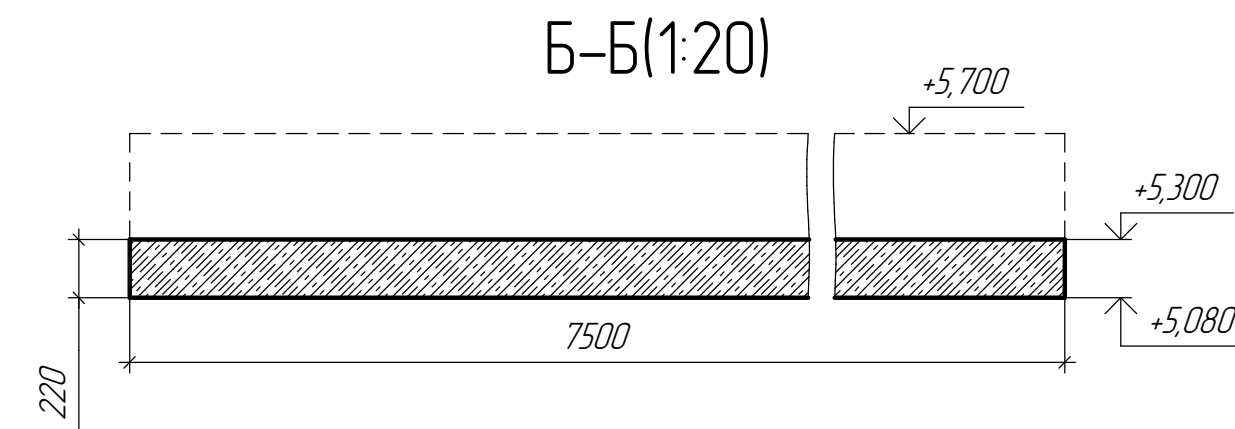
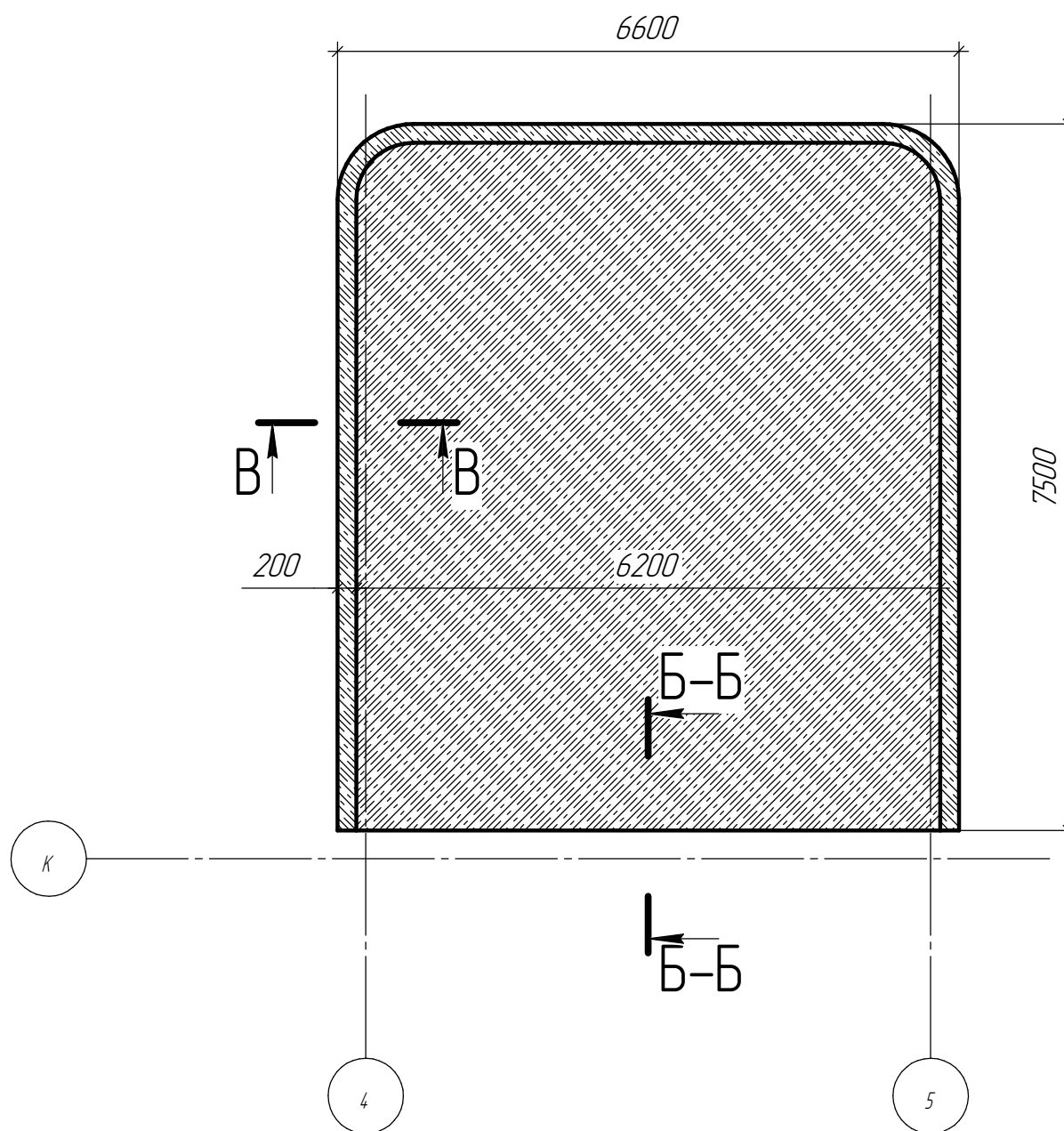
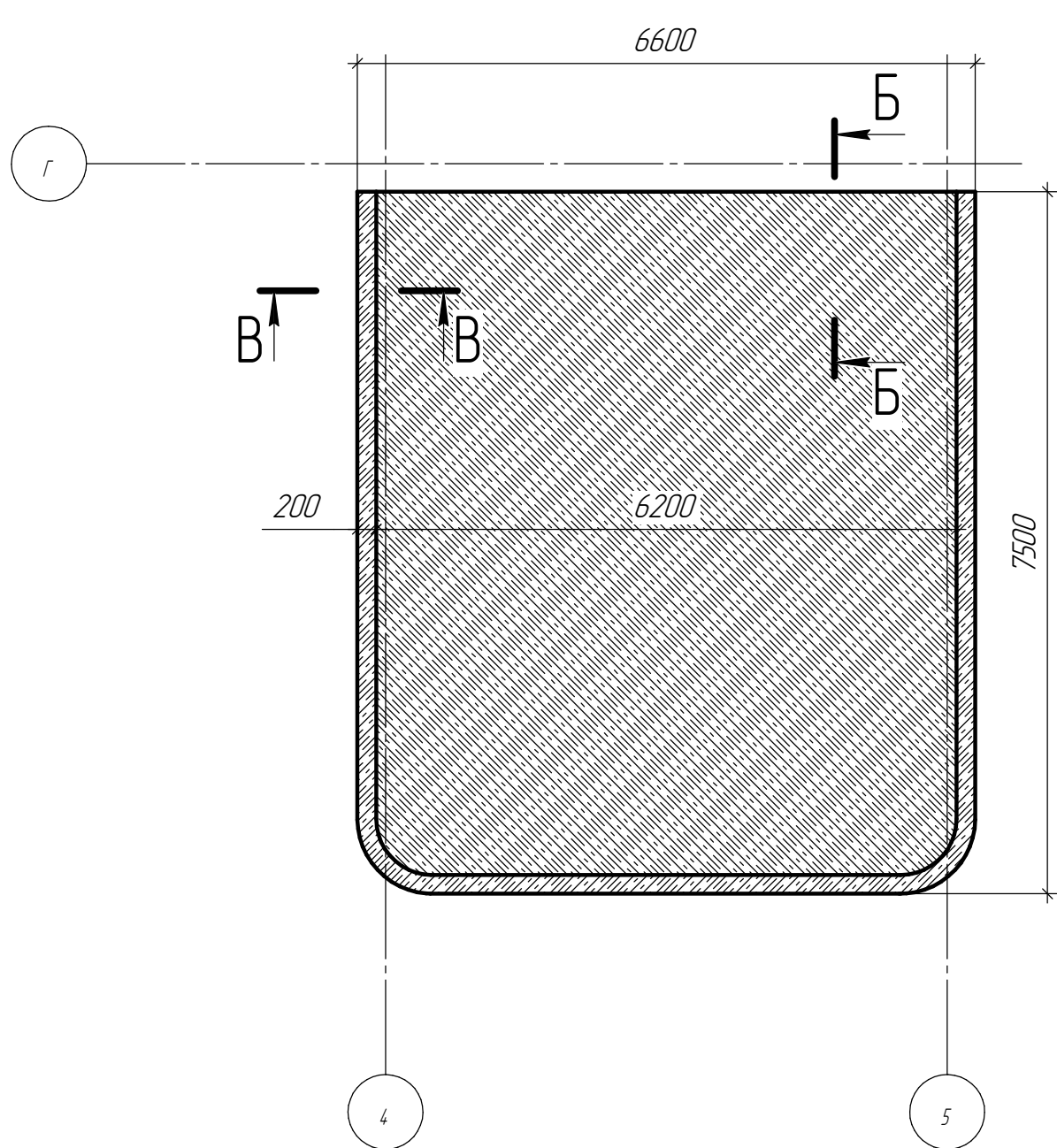


ВОР устройство козырьков ж/д входных групп (3 секция)

№	Наименование работ	Ед. изм.	Объем	Примечания
1	Устройство монолитных ж/б плит $t=220$ мм	м ³	11,13	Состав работ: Изготовление деталей; Армирование; Монтаж опалубки;
2	Устройство монолитных ж/б стен для крепления кронштейнов на отметке +5,700 $h=400$ мм, $t=200$ мм.	м ³	1,65	Укладка греющего кабеля; Бетонирование; Уход за бетоном (прогрев); Демонтаж опалубки.



Устройство козырька входных групп 1 секция



№	Наименование работ	Ед. изм.	Объем	Примечания
1	Устройство монолитных ж/б плит t=220 мм	м3	32,49	Состав работ: Изготовление деталей; Армирование; Монтаж опалубки; Укладка греющего кабеля;
2	Устройство монолитных ж/б стен для крепления краештейной на отметке +5,700 h=400 мм, t=200 мм.	м3	4,94	Бетонирование; Уход за бетоном (прогрев); Демонтаж опалубки.

КЖ2.1-2, КЖ1-1					
Изм.	Корич.	Лист	№ док.	Подп.	Дата
Разраб.	Состав	Лист	№ док.	Подп.	Дата
1 секция				Статья	Лист
Комплекс работ по устройству паралетов и входных групп из монолитного железобетона (1 секция)				1	7
				000 "ССК"	